

Introdução à Gestão Ambiental

MSc. Eng. Florestal Roberta Monique da Silva Santos
Doutoranda em Ciências do Ambiente e Sustentabilidade na
Amazônia, PPGCASA, UFAM



CENÁRIO AMBIENTAL ATUAL

Crescimento da devastação e comprometimento das estruturas dos processos ecológicos

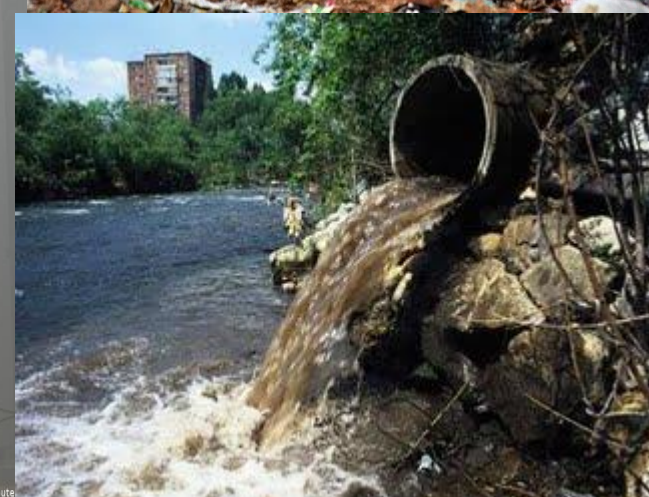
Baixa incorporação da dimensão ambiental na ideologia e comportamento empresarial e do mercado consumidor

Maior amplitude da regulação legislativa dos problemas ambientais

Baixa efetividade de implementação das questões ambientais nas políticas

Injusta distribuição de renda, aumentando o contingente de pobreza





MEIO AMBIENTE

X

SISTEMA AMBIENTAL



CONSERVAÇÃO

×

PRESERVAÇÃO



fesPIM
Feira de Sustentabilidade
do Polo Industrial de Manaus



Piatam
Instituto



DESENVOLVIMENTO SUSTENTÁVEL



Afinal, O que é Gestão Ambiental?

A Gestão Ambiental visa ordenar as atividades humanas para que estas originem o menor impacto possível sobre o meio. Esta organização vai desde a escolha das melhores técnicas até o cumprimento da legislação e a alocação correta de recursos humanos e financeiros.

A Gestão Ambiental é a administração do exercício de atividades econômicas e sociais de forma a utilizar de maneira racional os recursos naturais, renováveis ou não.



Gestão Ambiental Pública

Condução e controle do governo sobre os recursos naturais

Planejamento através de medidas econômicas, normatização, investimentos públicos, legislação, financiamentos.

Gestão Ambiental Privada

Condução e controle dos impactos causados pelas atividades econômicas pelas empresas

Resíduos Sólidos, efluentes, etc.

PRÁTICAS DE GESTÃO AMBIENTAL

São práticas que buscam o melhor aproveitamento dos recursos, com redução de desperdício. Se desenvolvem em três abordagens diferentes (BARBIERI, 2007):

Controle de Poluição

- Postura reativa, Ação corretiva. Práticas ambientais para atender a requisitos legais.

Prevenção da Poluição

- Postura reativa e proativa. Ação corretiva e preventiva que busca a redução de custos, uso eficiente dos insumos, uso de tecnologias mais limpas.

Postura Estratégica

- Postura reativa e proativa, Ação corretiva, preventiva e antecipatória. Uso eficiente dos insumos.



MODELOS DE GESTÃO AMBIENTAL

Tabela 1: Modelos de Gestão Ambiental, adaptado de Barbieri 2007

MODELO	CARACTERÍSTICAS
Gestão da Qualidade Ambiental total	Extensão dos princípios e das práticas da qualidade total às questões ambientais.
Produção mais limpa (clean production)	Estratégia ambiental preventiva aplicada de acordo com uma sequência de prioridades cuja primeira é a redução de resíduos e emissões na fonte.
Ecoeficiência (eco efficiency)	Eficiência com que os recursos ecológicos são usados para atender às necessidades humanas.
Projeto para o meio ambiente (design for environment)	Projetar produtos e processos considerando os impactos sobre o meio ambiente.
Família de normas ISO 14.000	Gestão ambiental baseada em normas sobre: sistemas de gestão ambiental, auditoria ambiental, avaliação do desempenho ambiental, avaliação do ciclo de vida do produto, rotulagem ambiental e aspectos ambientais em normas de produtos.



GESTÃO AMBIENTAL NA AMAZÔNIA

- Região extensa e com alta sociobiodiversidade;
- Pecuária, Mineração, Extração madeireira, Biopirataria, queimadas, expansão urbana...
- Descentralização;
- Fortalecimento da Gestão Ambiental Municipal;
- Gestão e implementação das Unidades de Conservação



OBRIGADO!

Para viver,
você precisa que
a natureza
também viva.



Fonte: <https://images.app.goo.gl/zRQ4akrMBBssYkCR7>

fesPIM
Feira de Sustentabilidade
do Polo Industrial de Manaus



REFERÊNCIAS

- BARBIERI, José Carlos. **Gestão Ambiental Empresarial: Conceitos, Modelos e Instrumentos**. 2 Edição. São Paulo: Saraiva, 2007.
- GODARD, Olivier. **A gestão integrada dos recursos naturais e do meio ambiente: conceitos, instituições e desafios de legitimação**. In: Vieira Paulo Freire; Weber, Jacques (Organizadores). **Gestão de recursos naturais renováveis e Desenvolvimento**. São Paulo: Cortez Editora. 2000.
- SILVA, Sandra Fernandes. **Avaliação das alterações ambientais na Sub-Bacia hidrográfica do Ribeirão do Piçarrão**, Campinas - SP. 2000. 149 f. Dissertação (Mestrado em Geotecnia) - Curso de Pós-graduação em Geotecnia, Universidade de São Paulo. São Carlos, São Paulo.
- LIMA, Mariana Araguaia de Castro Sá. **Preservação e conservação ambiental**. 2008. Disponível em: <<http://www.mundoeducacao.com.br/biologia/preservacao-ambiental.htm>>. Acesso em: 24 jul. 2013.
- ROSE, Ricardo. **A gestão empresarial e a questão ambiental**, 2004. Disponível em <http://www.ambientebrasil.com.br/>, acessado em junho/2008
- SEIFFERT, Mari Elizabete Bernardini. **Gestão Ambiental Instrumentos, Esferas de Ação e Educação Ambiental**. Editora Atlas, São Paulo, 2014.
- SHIGUNOV NETO, Alexandre. CAMPOS, Lucia Maria de Souza. SHIGUNOV, Tatiana. **Fundamentos da gestão ambiental**. Rio de Janeiro: Editora Ciência Moderna Ltda. 2009.
- WU, Sineide do Socorro Vasconcelos. **Os instrumentos da gestão ambiental e a descentralização no estado do Pará**. III Congresso Brasileiro de Gestão Ambiental. Goiânia/GO – 19 a 22/11/2012.



